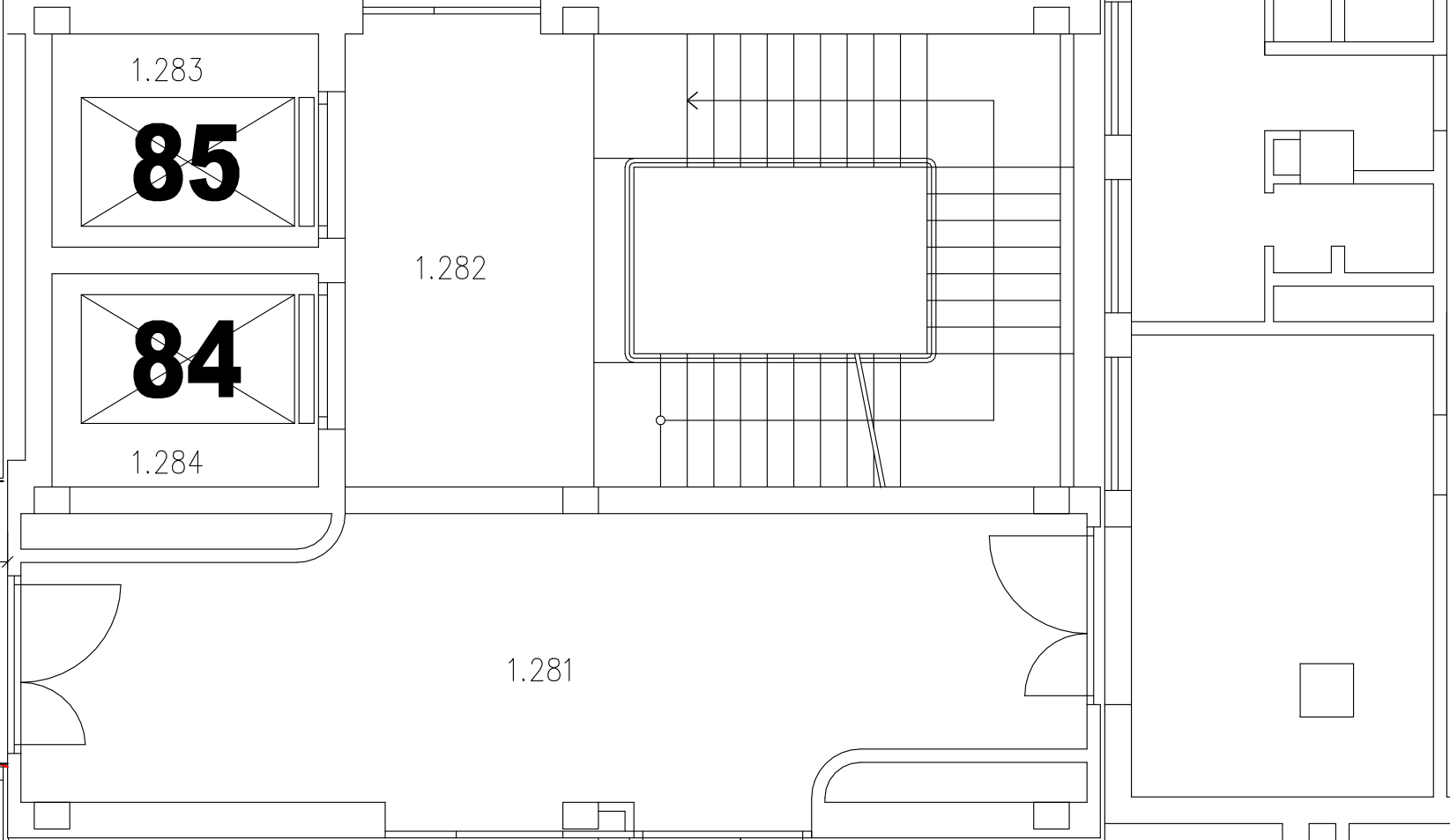
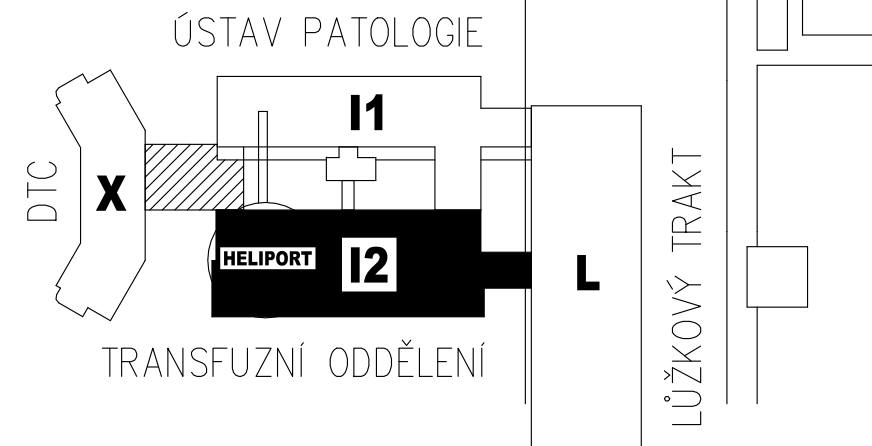


- ROZSAH DEMONTÁŽE PODHLAVU Z MINERÁLNÍCH KAZET 600x600 VČ. ZÁVĚSNÉHO ROSTU, PO DOKONČENÍ PRACÍ ZTI ZPĚTNÁ MONTÁŽ
- ROZSAH DEMONTÁŽE PODHLAVU Z PLECHOVÝCH KAZET 600x600, ROST ZŮSTÁVA BEZ ZASAHŮ. PO DOKONČENÍ PRACÍ ZTI ZPĚTNÁ MONTÁŽ KAZET
- ROZSAH DEMONTÁŽE PODHLAVU Z PLECHOVÝCH KAZET 600x600 VČ. VYTMELENÍ SPÁR, ROST ZŮSTÁVA BEZ ZASAHŮ. PO DOKONČENÍ PRACÍ ZTI ZPĚTNÁ MONTÁŽ KAZET VČ. PŘETMELENÍ SPÁR BILÝM PU TMELEM
- OPRAVA PODLAHY DO RUŠENÉM ZAŘÍZOVACÍM PŘEDMĚTU: OSEKÁNÍ DLAŽBY 1x1m, POLOŽENÍ NOVÉ DLAŽBY
- VESEKÁNÍ DLAŽKY V PODLAZE 200x100, PO OSAZENÍ POTRUBÍ ZABETONOVAT, POLOŽENÍ PRUHU Š. 400 NOVOHO PVC
- ROZSAH DEMONTÁŽE SDK PODHLAVU VČ. ROSTU, MONTÁŽ NOVOHO DVOJTEHO ROSTU A POŽÁRNÍHO SDK
- VYBOURÁNÍ OTVORU DO INSTALAČNÍHO JADRA, ZAZDĚNÍ, OMÍTKA, MALBA



ORIENTAČNÍ PŮDORYSNÉ SCHÉMA



LEGENDA ZNAČENÍ

- VESEKÁNÍ SVISLE RÝHY 100x70 VE ZDIVU, VČETNĚ ZEDNICKÉHO ZAPRAVENÍ PO OSAZENÍ ZTI ROZVODŮ, označení: ■
- VESEKÁNÍ SVISLE RÝHY 200x70 VE ZDIVU, VČETNĚ ZEDNICKÉHO ZAPRAVENÍ PO OSAZENÍ ZTI ROZVODŮ, označení: ■
- VESEKÁNÍ SVISLE RÝHY 300x70 VE ZDIVU, VČETNĚ ZEDNICKÉHO ZAPRAVENÍ PO OSAZENÍ ZTI ROZVODŮ, označení: ■
- VESEKÁNÍ VODOROVNÉ RÝHY 100x70 VE ZDIVU, VČETNĚ ZEDNICKÉHO ZAPRAVENÍ PO OSAZENÍ ZTI ROZVODŮ, označení: ■
- VESEKÁNÍ VODOROVNÉ RÝHY 200x70 VE ZDIVU, VČETNĚ ZEDNICKÉHO ZAPRAVENÍ PO OSAZENÍ ZTI ROZVODŮ, označení: ■
- VESEKÁNÍ VODOROVNÉ RÝHY 300x70 VE ZDIVU, VČETNĚ ZEDNICKÉHO ZAPRAVENÍ PO OSAZENÍ ZTI ROZVODŮ, označení: ■
- VYBOURÁNÍ OTVORU 150x150 V ŽB. STROPNÍ KONSTRUKCI, VČ. ZABETONOVÁNÍ PO PROTAŽENÍ ZTI ROZVODŮ A OPRAVY NÁSLAPNÉ RVSTVY, označení: ⊗
- OSEKÁNÍ SVISLEHO PÁSU ŠÍŘKY 400 MM V KERAMICKÉM OBKLADU 200x200 BAREVNÉM, VČ. DOPLNĚNÍ NOVOHO OBKLADU PO ZEDNICKÉM ZAPRAVENÍ OMÍTKY
- OSEKÁNÍ VODOROVNÉHO PÁSU ŠÍŘKY 400 MM V KERAMICKÉM OBKLADU 200x200 BAREVNÉM, VČ. DOPLNĚNÍ NOVOHO OBKLADU PO ZEDNICKÉM ZAPRAVENÍ OMÍTKY
- LOKÁLNÍ ZAPRAVENÍ OBKLADU V MÍSTĚ RUŠENÉHO ZAŘÍZOVACÍHO PŘEDMĚTU: OSEKÁNÍ 4 KS OBKLADU 200x200, VYSEKÁNÍ PROSTUPU 150x150, ZEDNICKÉ ZAPRAVENÍ A DOPLNĚNÍ OBKLADU, označení: ➤
- DEMONTÁŽ LINKY (SPODNÍ I HORNÍ SKŘÍŇ) VČ. ODPOJENÍ SPOTŘEBIČŮ, PO ZEDNICKÉM ZAPRAVENÍ ZPĚTNÁ MONTÁŽ LINKY, VČ. ZAPOJENÍ SPOTŘEBIČŮ A REVIZI
- DEMONTÁŽ LINKY (HORNÍ SKŘÍŇ) VČ. ODPOJENÍ SPOTŘEBIČŮ, PO ZEDNICKÉM ZAPRAVENÍ ZPĚTNÁ MONTÁŽ LINKY, VČ. ZAPOJENÍ SPOTŘEBIČŮ A REVIZI
- VYBOURÁNÍ OTVORU 150x150 VE STĚNĚ, VČ. ZEDNICKÉHO ZAPRAVENÍ PO PROTAŽENÍ ZTI ROZVODŮ, označení: ⊗
- OSEKÁNÍ SVISLEHO PÁSU ŠÍŘKY 300 MM VE VÝSOCE SLUNUTÉHO OBKLADU 300x300 BAREVNÉM, VČ. DOPLNĚNÍ NOVOHO OBKLADU PO ZEDNICKÉM ZAPRAVENÍ OMÍTKY
- LOKÁLNÍ ZAPRAVENÍ OBKLADU: OSEKÁNÍ 4 KS OBKLADU 200x200, PO OSAZENÍ ZTI DOPLNĚNÍ OBKLADU
- DEMONTÁŽ OBLOŽENÍ STĚN – 2 PLÁTY TL. 2 mm, DEMONTÁŽ V UCELENÉM ÚSEKU, PO ZEDNICKÉM ZAPRAVENÍ DŘÁŽEK DODÁVKA A MONTÁŽ NOVÝCH PLÁTŮ V PŮVODNÍM ODSTINU
- OSEKÁNÍ SVISLEHO PÁSU ŠÍŘKY 300 MM V KERAMICKÉM OBKLADU 150x150 BAREVNÉM, VČ. DOPLNĚNÍ NOVOHO OBKLADU PO ZEDNICKÉM ZAPRAVENÍ OMÍTKY
- OSEKÁNÍ VODOROVNÉHO PÁSU ŠÍŘKY 450 MM V KERAMICKÉM OBKLADU 150x150 BAREVNÉM, VČ. DOPLNĚNÍ NOVOHO OBKLADU PO ZEDNICKÉM ZAPRAVENÍ OMÍTKY
- LOKÁLNÍ ZAPRAVENÍ OBKLADU V MÍSTĚ RUŠENÉHO ZAŘÍZOVACÍHO PŘEDMĚTU: OSEKÁNÍ 6 KS OBKLADU 150x150, VYSEKÁNÍ PROSTUPU 150x150, ZEDNICKÉ ZAPRAVENÍ A DOPLNĚNÍ OBKLADU, označení: ➤
- LOKÁLNÍ ZAPRAVENÍ OBKLADU: OSEKÁNÍ 6 KS OBKLADU 150x150, PO OSAZENÍ ZTI DOPLNĚNÍ OBKLADU
- OSEKÁNÍ VODOROVNÉHO PÁSU ŠÍŘKY 300 MM VE VÝSOCE SLUNUTÉHO OBKLADU 300x300 BAREVNÉM, VČ. DOPLNĚNÍ NOVOHO OBKLADU PO ZEDNICKÉM ZAPRAVENÍ OMÍTKY
- OSEKÁNÍ SVISLEHO PÁSU ŠÍŘKY 150 MM V KERAMICKÉM OBKLADU 150x150 BAREVNÉM, VČ. DOPLNĚNÍ NOVOHO OBKLADU PO ZEDNICKÉM ZAPRAVENÍ OMÍTKY

VYPRACOVAL:	ZODP. PROJEKTANT:	KONTROLOVAL:	Enlytech Energetické analýzy a technologie Lidická 700/19, Brno 602 00 Tel: +420 606 485 545 Mail: info@enlytech.cz
Ing. Jiří Šlanhof	Ing. Jiří Šlanhof	Ing. Jiří Šlanhof	
KRAJ:	Jihomoravský	OKRES:	Brno
INVESTOR:	Fakultní nemocnice Brno, Jihlavská 20, 625 00 Brno	FORMÁT:	8x44
AKCE:	FN Brno - Oprava rozvodů vody v pavilonech I1, I2, Jihlavská 20, 625 00 Brno	MĚŘITKO:	1:75
OBJEKT:	OBJEKT I2	DATUM:	06/2025
OBSAH:	Půdorys 1.NP	STUPEŇ:	DPS
		Č. ZAKÁZKY:	-
		C. VÝKR:	PARE
		D.1.1-03	